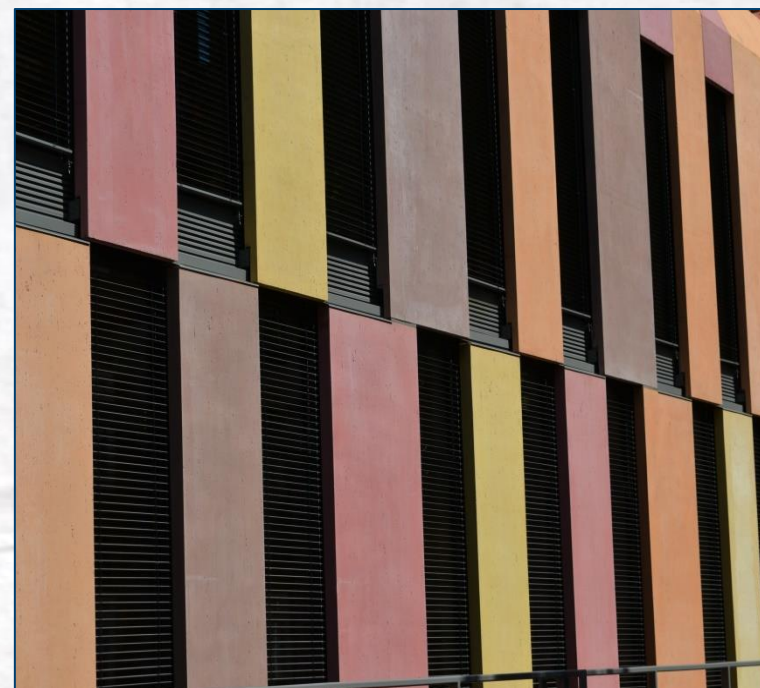




scholz

Gadourekgebouw, onderdeel Rijks Universiteit Groningen



Toepassing:	Beton
Object:	Faculteit RUG
Land:	Nederland
Jaar:	2015
Pigmenten:	BAYFERROX® diverse kleuren waaronder zwart 360

**Travertin structuur gecombineerd met
BAYFERROX® pigmenten van Scholz Benelux**

enkelschalige gevel-elementen kolommen
portaal-elementen