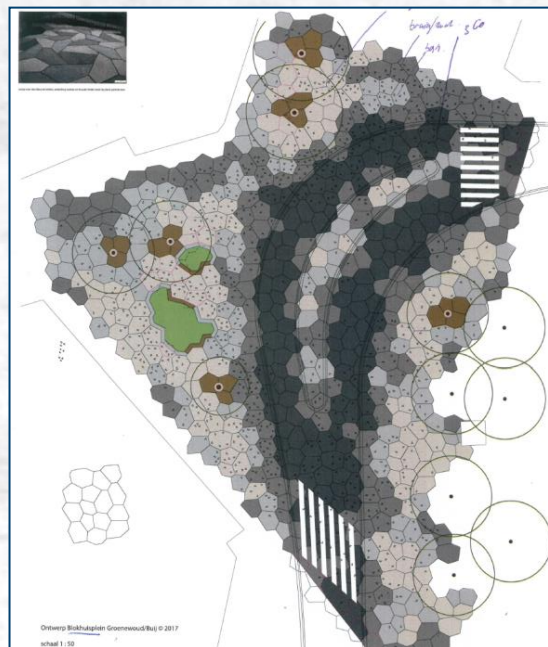




scholz

Unieke herinrichting Blokhuisplein Leeuwarden



Toepassing: Beton
Object: Blokhuisplein
Land: Nederland
Jaar: 2018
Pigmenten: BAYFERROX®, diverse ijzeroxides

Architectonische Parkstenen,
gemaakt van verschillende tinten gepigmenteerd beton.

Een nieuwe inrichting met nieuwe bestrating hebben ervoor gezorgd dat het plein beter aansluit bij de binnenstad. Verschillende tinten gepigmenteerd beton zorgen voor een mooie uitstraling.

Kleur In de Wereld!